

Interaktion von Behinderung, Kompetenzen und LTA

Interaction of disability, competences and vocational rehabilitation

Die Planung und Durchführung von beruflichen Rehabilitationsmaßnahmen im Rahmen von Leistungen zur Teilhabe am Arbeitsleben (LTA) richtet sich i. d. R. nach den Ergebnissen einer Diagnostik, die z. T. mehrere Monate vor Beginn der LTA durchgeführt worden ist. Veränderungen im späteren Verlauf werden kaum berücksichtigt.

Zur Verbesserung der Prozess- und Ergebnisqualität solcher Maßnahmen werden diese deshalb vom Institut für Rehabilitationsmedizin durch ein systematisches Monitoring-Verfahren begleitet. Ziel ist es, potentiell ungünstige Verläufe frühzeitig zu erkennen und entsprechend gegenzusteuern sowie vorhandene Ressourcen noch gezielter zu nutzen. Als theoretischer Rahmen dient das WHO-Modell der International Classification of Functioning, Disability and Health (ICF). Insbesondere dynamische interaktive Prozesse zwischen Behinderung, Kompetenzen und LTA werden berücksichtigt (s. Grafik).

Beteiligt bei der Durchführung des begleitenden Monitoring-Verfahrens sind das Berufsförderungswerk Halle (Saale) gGmbH und die Communication Factory GmbH als operative Partner sowie vier Bildungsträger außerhalb der Entwicklungspartnerschaft. Bisher nehmen insgesamt 75 Rehabilitanden aus verschiedenen Maßnahmen am Monitoring teil. Dabei werden ergänzend zur umfangreichen Diagnostik vor Beginn einer LTA regelmäßige systematische Befragungen der Teilnehmer/innen (Foto) sowie auch der Betreuer/innen von Bildungsträgern und Betrieben durchgeführt, ausgewertet und die Ergebnisse zeitnah an die Betroffenen zurückgemeldet.

Beispiele für bisher aufgetretene Faktoren, die den Integrationsprozess während der Maßnahme positiv oder negativ beeinflussen können, zeigt die Grafik. Viele Schwierigkeiten können unter Nutzung vorhandener Ressourcen und Kompetenzen bewältigt bzw. Probleme gelöst werden. In manchen Fällen wird eine optimale Lösung aber auch durch begrenzte Ressourcen, rechtliche Rahmenbedingungen o. ä. erschwert.

Nach Abschluss sämtlicher Monitoring-Prozesse ist eine Gesamtauswertung inkl. Gestaltungsempfehlungen zur Qualitätssicherung von LTA geplant.

Befragung von Projektteilnehmerinnen der Communication Factory GmbH im Rahmen des begleitenden Monitoring-Verfahrens

Project participant survey during monitoring process at Communication Factory GmbH



In Germany, the planning and realisation of individual vocational rehabilitation (VR) depend on diagnostic results usually obtained several months before. Later developments are rarely considered.

In order to enhance the quality of processes and outcomes of vocational rehabilitation programmes they are systematically monitored in a project of the institute for rehabilitation medicine. The objective is to detect and countersteer potential unfavourable developments early using available resources more purposefully. The theoretical framework of this project is the WHO-model of the International Classification of Functioning, Disability and Health (ICF) with special consideration of dynamic interaction processes between disability, competences and the vocational rehabilitation programme (graphic).

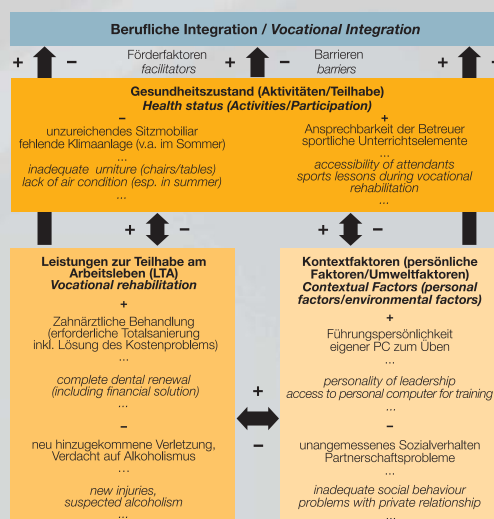
Operative partners are the Berufsförderungswerk Halle (Saale) gGmbH and the Communication Factory GmbH and four educational institutions beyond the developmental partnership. Until now, 75 persons from different vocational rehabilitation programmes take part in the monitoring measurement. In addition to the extensive diagnostic process at the beginning of VR, repeated systematic surveys of participants and their attendants in the educational institutions and companies are conducted (photo). The results are being regularly reported to the persons concerned.

Examples of factors, that influence the integration process positively or negatively, are shown in the graphic. Many problems can be solved by using existing resources or competences. In some cases, however, the optimal solution cannot be reached due to unfavourable conditions such as limited resources or legislation.

After finishing all monitoring processes, a final evaluation including recommendations for future activities is planned.

Projekthintergrund und Beispiele für bisher aufgedeckte Barrieren und Förderfaktoren der beruflichen Integration gemäß ICF

Background of the project and examples for actually revealed barriers (-) and facilitators (+) of vocational integration to International Classification of Functioning, Disability and Health (ICF)



KONTAKT:

Institut für
Rehabilitationsmedizin der
Martin-Luther-Universität
Halle-Wittenberg
Straße der Opfer des
Faschismus 6
06097 Halle (Saale)

Ansprechpartnerin:
Larissa Beck

Telefon: +49 345 5571632
Telefax: +49 345 5574206

E-Mail:
irm@equal-biber.de

Internet:
www.1.medizin.uni-halle.de
/irm



EUROPÄISCHE UNION
Europäischer Sozialfonds



Gefördert durch das
Bundesministerium für Arbeit
und Soziales und den
Europäischen Sozialfonds